

ТРУБИ РЕ-РТ НЕІЗОЛЬОВАНІ

Застосовуються в теплових мережах розподільних систем трубопроводів гарячого водо- та теплопостачання (зворотній цикл) з параметрами води $PD \leq 1$ МПа і $TD \leq 95$ °С.

Труби і фасонні вироби відповідають вимогам ДСТУ Б В.2.7-143:2007 та ТУ У 22.2-23957545-011:2015 «Труби, елементи трубопроводів і перехідники з поліетилену підвищеної термостійкості РЕ-РТ неізольовані та попередньо ізольовані в захисній оболонці з поліетилену. Технічні умови».

Труби з РЕ-РТ зварюються врозтруб, встик, або за допомогою терморезисторних муфт як звичайні поліетиленові труби. Труби можуть мати довжини 6 м та 12 м.

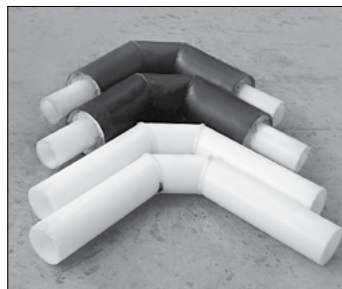
РЕ-РТ має характеристики співвимірні зі зшитим поліетиленом. Але на відміну від РЕХ, поліетилен підвищеної термостійкості не потребує зшивання і дорогих з'єднань.

Залежно від умов експлуатації, неізольовані труби РЕ-РТ, фітінги (елементи трубопроводів) розмірного ряду 32 ÷ 225 серії труб SDR 7,4 ÷ SDR 11 розподільних систем трубопроводів ГВП та теплових мереж (зворотній цикл) можуть експлуатуватися з максимальним робочим тиском води не більше 1,0 МПа і максимальною температурою теплоносія до 95 °С включно. Допускаються короточасні пікові підвищення температури до 115 °С.

Ціни дійсні з 01.06.2020 року

Номінальний зовнішній діаметр, мм	SDR 11		SDR 9	
	Товщина стінки, мм	Ціна	Товщина стінки, мм	Ціна
32	3,0	48,47	3,6	50,71
40	3,7	59,29	4,5	70,71
50	4,6	98,50	5,6	109,21
63	5,8	186,63	7,1	193,69
75	6,8	253,60	8,4	265,45
90	8,2	370,90	10,1	382,56
110	10,0	550,85	12,3	626,25
125	11,4	703,94	14,0	806,86
140	12,7	879,31	15,7	952,82
160	14,6	1 200,87	17,9	1 311,80
180	16,4	1 476,28	20,1	1 510,29
200	18,2	1 851,89	22,4	1 945,19
225	20,5	2 842,93	25,2	2 905,92

Коефіцієнт теплопровідності
 $\lambda_{50} = 0,027$ Вт/м К



Труби, елементи трубопроводів (ізольовані та неізольовані) з поліетилену підвищеної термостійкості РЕ-РТ.